



MUSÉE
D'ART CONTEMPORAIN
DE LA HAUTE-VIENNE

— château de Rochechouart

PROGRAMME

mars / septembre 2022

SERVICE DES PUBLICS



Créé en 1985, le service des publics se situe au cœur du Musée d'art contemporain de la Haute-Vienne, permettant ainsi un va-et-vient entre les expositions et l'espace de l'atelier. Au fil de l'année, le château de Rochechouart reçoit l'ensemble des différents publics présents en milieu rural grâce à un éventail de propositions : visites guidées, ateliers en lien avec la programmation et les œuvres de la collection, projets spécifiques hors les murs.

Les visites guidées abordent l'histoire du château et la création du musée, soulignant le dialogue entre art contemporain et patrimoine. Interactives et ludiques, les visites-ateliers sont basées sur l'observation et l'éducation du regard. Les ateliers sont modulables en fonction des souhaits des enseignants, associations et structures. Afin de faciliter votre venue, une réservation est demandée à toute classe ou groupe souhaitant venir au musée.

En libre pendant les vacances ou les week-ends, suivez un jeu de piste sur le château de Rochechouart et devenez l'artiste du musée grâce au livret jeunesse réalisé par l'illustrateur Julien Billeaudau (6-12 ans et famille).

Accueil des groupes dans le respect des conditions sanitaires en vigueur à cette date.

EXPOSITIONS



Helen Mirra, *Wolke*, 2006, coll. Frac IdF.

DE MARS À SEPTEMBRE 2022

DU VENT AU VENT - HELEN MIRRA

– Du 25 février au 18 septembre 2022

Née en 1970, Helen Mirra est une artiste américaine qui a intégré la marche et la méditation dans son processus créatif. Son œuvre est empreinte de philosophie orientale et de la lecture de penseurs et écrivains comme Henry David Thoreau et John Dewey.

Cette première exposition monographique en France permettra de découvrir un ensemble d'œuvres de la fin des années 90 à aujourd'hui et donnera une place prépondérante à l'écologie, à la marche comme processus créatif, à l'enregistrement du temps qui s'écoule. L'œuvre d'Helen Mirra est une invitation à réfléchir aux actions que nous accomplissons chaque jour, à la signification de nos décisions et aux conséquences qu'elles ont sur nous-mêmes et sur notre environnement.

LES PENSÉES SAUVAGES

– Présentation de la collection photographique du 25 février au 6 juin 2022

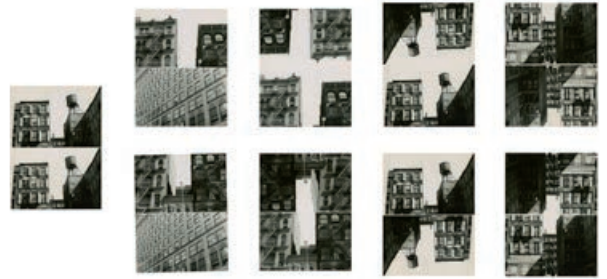
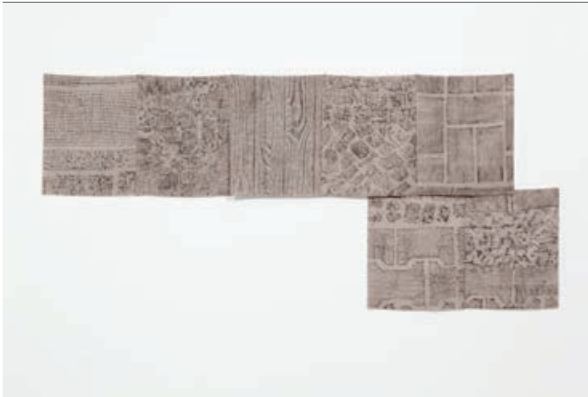
Présentée sur l'ensemble du premier étage du musée, cette exposition propose une traversée de la collection photographique du musée et tout particulièrement sur la thématique du paysage. Cette présentation, à la dimension encyclopédique, reviendra sous forme d'inventaire sur le traitement du paysage par le médium photographique ces trente dernières années. Le

paysage sera ainsi le support d'une réflexion sur la mémoire, l'intime, le motif pictural ou encore le documentaire.



Angus Fairhurst, *An Effortless Patch #1, #2, #3, #4*, 1998, coll. Musée d'art contemporain de la Haute-Vienne – château de Rochechouart

ATELIERS



DEUX PAR DEUX / FORÊT À FROTTER

ATELIER VISITE – 1H30 / PUBLICS : CYCLES 1, 2 ET 3 /
PUBLICS EN SITUATION DE HANDICAP

L'atelier consiste à créer des empreintes visuelles et souvenirs de la nature qui environnent le château de Rochechouart. À partir d'une promenade attentive, création de dessins et de frottages de végétaux sur des bandes de tissus. Chaque élève réalise deux dessins sur tissu, afin de créer un diptyque, à assembler en classe. Arbres, branches, feuilles, comment prélever la nature ? Les allées du château, la vallée, l'environnement de la forêt de Rochechouart sont traduits à l'encre et à la craie sur des bandes d'étoffes, rappelant les œuvres vues lors de la visite.

REMBOLINER LE PAYSAGE

ATELIER VISITE – 1H30 PUBLICS : CYCLES 3 ET 5^E-6^E

Selon la démarche artistique d'Helen Mirra, l'atelier "Rembobiner le paysage" propose un travail sur les dimensions et les mesures entre les différentes parties du château. Par groupe de deux, les enfants partent à la recherche d'une dimension : d'un écart entre deux colonnades, poutres, fenêtres, qu'ils mesurent à l'aide d'un ruban de papier. Dans l'atelier, ils dessinent et reportent leur vision du paysage sur ce ruban au crayon à papier. À la fin de l'atelier, tous les rubans de la classe sont assemblés et rembobinés.

UP SIDE DOWN

ATELIER VISITE – 1H30 PUBLICS : CYCLES 3 ET
COLLÈGE ET LYCÉE

Basé sur l'exposition des œuvres de la collection, cet atelier va explorer les techniques de montage photographique et de cadrage à l'aide d'images imprimées. Faites du repérage à l'école et en classe! Réalisez d'abord un travail de prise de photographies de votre environnement : les éléments d'architecture, salles, escaliers, tables, à prendre en photo zoomée, en contre-plongée ou en plan large. Imprimez vos photos avant votre arrivée, une fois au musée vos photos seront mixées avec celles du château pour recomposer une nouvelle image.



VISITES

**ZIGZAG DANS LE CHÂTEAU**

6 À 12 ANS / FAMILLE

Disponible à la billetterie du musée le livret jeunesse propose aux enfants de 6 à 12 ans une visite sous forme de jeux de piste, autour de l'architecture, de l'Histoire et des œuvres. À faire soi-même, le livret invite l'enfant à une déambulation autonome et active au travers des œuvres et des époques. Cet outil est basé sur le sens de visite du musée, il se développe ainsi du rez-de-chaussée, à la terrasse sud, aux étages et salles historiques des fresques jusqu'à la charpente, et se termine par un jeu dans la cour du château. Le livret jeunesse a été réalisé en collaboration avec l'illustrateur Julien Billaudeau (actes sud junior). Prix : 2€.

LES MERCREDIS AU MUSÉE

LES MERCREDIS 13 JUILLET ET 17 AOÛT, 14H-17H
À PARTIR DE 6 ANS

Atelier coordonné par les médiatrices du musée, à partir des tampons Zigzag sur le château de Rochechouart, créés par l'artiste Julien Billaudeau. Gratuit sur inscription au 0555 037777 ou par mail à contact.musee-public@haute-vienne.fr

À TRAVERS LES EXPOSITIONS...

VISITE GUIDÉE – 1H45 TOUT PUBLIC

En suivant les étages du musée, la visite traverse à la fois les expositions temporaires et l'histoire du château de Rochechouart.

De mars à septembre 2022 le Musée d'art contemporain de la Haute-Vienne, présente deux expositions, une exposition de collection et une exposition dédiée à l'artiste américaine Helen Mirra. La visite débute par une introduction sur le lieu et la création du musée, avec un parcours par les espaces extérieurs, puis se poursuit par une découverte du premier étage où sera présenté un ensemble d'œuvres photographiques de la collection du musée autour des notions de paysage. Qu'elles soient documentaires, performatives, ou en friction avec la peinture, ces œuvres proposent différents chapitres sur la photographie de paysage. La visite passe également par les salles historiques présentant deux décors peints du XVI^e siècle, en écho avec deux œuvres d'artistes contemporains au sol.

Enfin, présentée au deuxième étage du musée et dans le grenier, l'exposition Du vent au vent déploie l'engagement écologique de l'artiste Helen Mirra qui nous invite à (re)considérer notre relation au monde et aux choix que nous entreprenons.

OUTILS ET RESSOURCES EN LIGNE



KITS ENSEIGNANTS

EN CLASSE ET AU MUSÉE

En cette période où les modes d'échanges, de rassemblements et de communication sont perturbés, le musée a recours à d'autres canaux pour la diffusion des œuvres de sa collection. Privilégiant un esprit collaboratif, nous proposons aux enseignants un travail partagé entre la classe et le musée. Pour cela le musée met en place un "kit enseignant" destiné à fournir aux professeurs d'arts plastiques et de culture générale des ressources variables, notices d'œuvres, références littéraires, essais ou entretiens, visuels, ainsi que des pistes de réflexion. Le travail se poursuit lors d'une visite avec l'équipe du service des publics.



LE MUSÉE EST SUR INSTA !

Abonnez-vous à notre compte Instagram et découvrez toute notre programmation

"Traversée d'une collection photographique"
Enseignants, contactez-nous pour recevoir votre Kit à contact.musee-public@haute-vienne.fr

ÉVÈNEMENTS AU MUSÉE



Adélaïde Fériot, *Carbone*, 2020
Photo©Phoebé Meyer

NUIT DES MUSÉES

14 MAI 2022, OUVERTURE NOCTURNE

Suspendues à l'aide de fils colorés dans le grenier, les sculptures en plomb d'Adélaïde Fériot représentent des mains soutenant des rameaux de laurier. Installées pour la performance, ces sculptures sont activées par un chant polyphonique occitan. Les voix se mêlent et se font écho au cœur de la charpente du XVI^e siècle, soulignant la relation entre un milieu naturel et la manière dont l'homme y insuffle une nouvelle vie.

Performance d'Adélaïde Fériot. Performance chantée, plusieurs représentations, capacité d'accueil selon la jauge en vigueur
Détail des horaires sur notre site internet

CHASSE À L'ŒUF

17 AVRIL 2022, 14H-16H

Le musée organise une chasse à l'œuf pour Pâques autour du château de Rochechouart. Ouvert à tous, la chasse a lieu dans les allées et la cour du château, venez en famille pour trouver l'œuf doré ! Le musée est ouvert au public souhaitant visiter les expositions à cette occasion.

Gratuit, en extérieur uniquement



DIRECTION

Sébastien Faucon

SERVICE DES PUBLICS

Chantal Texier et
Angeline Madaghjian
05 55 03 77 80 / 05 55 03 77 88
chantal.texier@haute-vienne.fr
angeline.madaghjian@
haute-vienne.fr

MUSÉE D'ART CONTEMPORAIN DE LA HAUTE-VIENNE – CHÂTEAU DE ROCHECHOUART

87600 Rochechouart
tel. 05 55 03 77 77

HORAIRES

Le Musée est ouvert
tous les jours,
sauf les mardis
10h à 12h30 et
de 13h30 à 17h

TARIFS

- > 2,30 euros : visite atelier
groupes de jeunes de
la Haute-Vienne
- > 3 euros : visite atelier
groupes de jeunes hors
département et visite
groupes d'adultes
- > 3,50 euros : visite atelier
groupes d'adultes

Remboursement du transport
pour les groupes des écoles
élémentaires et des collèges
du département de la Haute-
Vienne (dossier à retirer auprès
du Conseil départemental).

Vernissage des expositions de printemps

le 25 février.

Dimanches gratuits

Les dimanches 6 mars, 3 avril,
1^{er} mai, 5 juin et 4 septembre.

La Culture au Grand Jour 2022

Entrée gratuite du 2 au 17 avril.

Chasse à l'œuf

Le 17 avril

Nuit des Musées

Le 14 mai avec performance d'Adélaïde Fériot

Journées européennes du patrimoine 2022

Les 17 et 18 septembre.

Exposition à venir cet été

Retrouver le duo d'artistes-chorégraphes

Prinz Gholam dès juillet pour leur première exposition
en France. Performance des artistes à l'occasion
du vernissage le 1^{er} juillet.

Plus d'informations sur notre site internet